



I.I.S.  
E. USUELLI RUZZA  
ISTRUZIONE  
TECNICA  
e  
PROFESSIONALE

Professionale  
Moda  
Percorsi I.d.A.  
Il livello  
Istruzione degli  
Adulti

Fashion  
Academy  
I.T.S. COSMO



# TRE SEDI



SEDE CENTRALE  
VIA SANMICHELI

- ❖ **Indirizzo Professionale MODA**
- ❖ **Percorsi I.d.A. Istruzione degli Adulti**
- ❖ **ITS COSMO**

SUCCURSALE  
VIA CALLEGARI

- ❖ **Indirizzo Professionale ODONTOTECNICO**

SUCCURSALE  
VIA LEOPARDI

- ❖ **Indirizzo Tecnico MODA**
- ❖ **Indirizzo Professionale CHIMICO-BIOLOGICO**



# 32 ORE SETTIMANALI

*dal LUNEDÌ al VENERDÌ*

*dalle ore 08.00 alle ore 13.55 (sei ore)*

*il giovedì dalle ore 08.00 alle 15.55 (otto ore)*



**FORMAZIONE  
A CLASSI  
APERTE:  
RECUPERO e  
POTENZIAMENTO**



**DIDATTICA LABORATORIALE** per rafforzare le competenze di comunicazione, di ambito logico-matematico e scientifico-tecnologico

**POTENZIAMENTO LINGUISTICO** con docenti madrelingua, scambi culturali, soggiorni all'estero, microlingua (inglese di settore)

**ATTIVITA' EXTRA CURRICOLARI** moduli per potenziare le competenze di base e approfondire i propri interessi: radio, teatro, scrittura creativa, nuove tecnologie, sport etc.

**RECUPERO DISCIPLINARE** tutoring, corsi di recupero e sportelli a piccoli gruppi su richiesta, educazione tra pari

**DIDATTICA PERSONALIZZATA BES** rete CTI Insieme



## Progetti Lingua Inglese

### ERASMUS +

Partenariato con altre scuole europee per esperienze di cooperazione e di scambio

### PROGETTI POR FSE della Regione Veneto YOUTH ON THE MOVE

formazione linguistica all'estero

**STAGE LINGUISTICO ALL'ESTERO** di una settimana in un Paese di lingua inglese

**CERTIFICAZIONE LINGUISTICA TRINITY COLLEGE, London**



**TRINITY**  
COLLEGE LONDON  
Italian Co-ordinator



**PROGETTI PON** di potenziamento e/o rinforzo della Lingua inglese

**PROGETTI ETWINNING** gemellaggi virtuali con scuole europee

**BORSE DI STUDIO** per soggiorni all'estero o esami di certificazione linguistica promosse da Enti operanti nel territorio



# LE RISORSE



*LABORATORI TECNOLOGICI*

PIENO UTILIZZO DEI *FONDI EUROPEI*  
(PON-POR)



*RETI TERRITORIALI* CON SCUOLE, ITS,  
UNIVERSITÀ, ENTI DI FORMAZIONE,  
IMPRESE





# FARE RETE: UNIVERSITÀ SCUOLA ENTI IMPRESE

**ETRA** - Chelab Laboratori - Azienda Ospedaliera Ulss 16 - Cito Test - Consorzio Vini Doc Colli Euganei - Policlinico Abano Terme - Università di Padova Dipartimento scienze chimiche - **Università Padova** Dipartimento processi chimici Ingegneria - Presidio Ospedaliero Ulss15 - Sipres - Laboratori Data Medica - Pavanello Laboratori - Vagheggi lab. Cosmetica - Mandre soc. agricola - **Istituto Zooprofilattico**- Presidio Ospedaliero Ulss13 - Padovaland - C.T.R. prove materiali - Labo - Fidia - Ortomi - Cargil Laboratorio - Alchimia Lab - Ospedale S. Antonio-

Lab. BECCAR. - ORTODONTOTECNICA Ruzza Maurizio - R.B. Odontotecnica s.n.c. - DUEFFE s.n.c. Lab. Odont. di Grisolia e Talpo - Lab. DEUTCH Ceramica Dentale - Dental free - Lab. Odontotecnico ZARAMELLA - Protesis SITAR s.r.l. - Dental Time - GALEAZZO - Odontotecnici snc. - Tecnodental Iter - **IMMAGINE DENTALE s.n.c.** - Lambini Ortodontia - L.F.B. di Fabris Roberto - ZAR s.n.c. di Allegro Daniele - LABER Odontotecnica s.n.c di Benvegnù Luigino - Protestil - L.O.R.I. s.r.l. Tolardo - Poliambulatorio S. Francesco Odont. A. Trentin - Pescante - Lab. Odont. CENTRO PROTESICO DENTARIO s.r.l. - Sig.Barzon Attilio - PROTESICA DENTALE s.n.c. - Odonto 2 - DIENNEVI s.r.l. - GB dental - Lab. MENEGHINI- **Euroschel** - BIESSE DENTAL s.r.l. - Mimesi - G. B. DENTAL s.n.c. - FINCATO Odontotecnica s.n.c- **Tecnodent** - Febodent - Lion Claudio - L.O.C. di Casella Gabriele- B.N.F. Odontotecnica Snc - Stildent - Hiscolab

CHIMICO  
BIOLOGICO

MODA  
Tecnico  
e  
Professionale

ODONTO  
TECNICO

ACIS di Broggin Comm. Benito - Anna Spose - Annachiara mode - Area B SPA - Arte Moda Studio di Claudio Boccardo - Atelier Anna Maretti - Atelier Rita Bedin Rigon - B.Z. Moda - Black Studio - Calzaturificio Nillab - Cast Bolzonella - Columbia spa And Camicie - DenStore - **Diesel SPA** - Fabio Baldan Designer - Fashion Art - Fior Mario Sartoria - Forpen S.R.L. - **Dolce Gabbana spa** - Studio modellistico Kaon - Lotto Sport Italia - Maliparmi-Magicoral - Maria Rosanna Mode - Moncler Industries SPA - Nico Dancer Schiavon Giovanna Abiti Da Ballo - Paci - Passaggio Obbligato - Pellicceria Arcella - Primatech srl - Ra-Officina Creativa - Sartoria Elite - Sartoria Fior Mario - **Louis Vuitton** - Sartoria Vestidea - Showroom 19 - Sposa D'este - Studio Parabellum - Walk Pro S.R.L. Zanetti Moda





**4 PERCORSI  
QUINQUENNALI  
di ISTRUZIONE  
TECNICA e  
PROFESSIONALE**



TECNICO MODA

PROFESSIONALE  
CHIMICO  
BIOLOGICO



PROFESSIONALE  
MODA

PROFESSIONALE  
ODONTOTECNICO



*TECNICO  
MODA*



**IL PROFILO PROFESSIONALE risponde alle esigenze delle aziende del settore che richiedono:**

Competenze di ambito umanistico e artistico al fine di contribuire con un livello culturale alto allo sviluppo di capacità ideativo-creative

Competenze di ambito matematico e statistico

Competenze di ambito scientifico

Competenze di ambito tecnologico

Competenze di ambito creativo-ideativo

Competenze di ambito gestionale e di marketing

*Il diplomato è in grado di:*

**Assumere** ruoli e funzioni di ideazione, progettazione e produzione dei prodotti moda

**Occuparsi** di gestione e controllo della qualità delle materie prime e dei prodotti finiti

**Intervenire** nella gestione e nel controllo dei processi produttivi

**Individuare** strategie innovative di processo, di prodotto e di marketing

**Contribuire** all'innovazione creativa, produttiva, organizzativa delle aziende del settore moda

**Collaborare** nella pianificazione delle attività aziendali



## DISCIPLINE di INDIRIZZO

Scienze e Tecnologie Applicate  
(secondo anno)

Tecnologie dei materiali e dei processi produttivi e  
organizzativi della moda  
(triennio)

Ideazione, progettazione e industrializzazione dei prodotti  
moda (triennio)

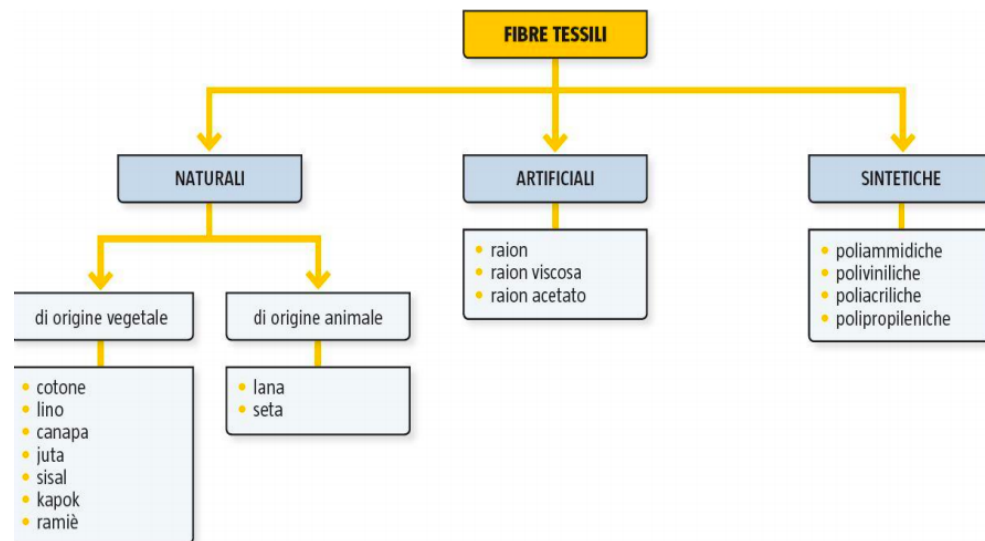
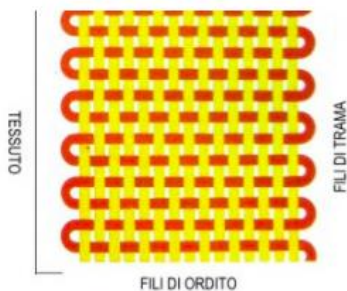
Chimica applicata e nobilitazione dei materiali e prodotti  
moda (triennio)

Economia e Marketing delle aziende della moda  
(triennio)

TECNICO  
MODA

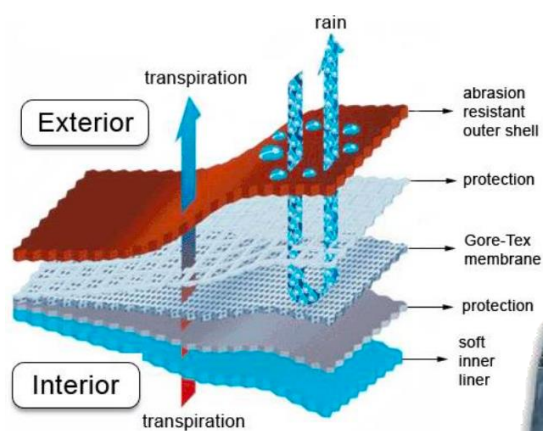


Fibre  
Filati  
Tessuti  
Processi  
La filiera del Tessile-Abbigliamento



# Tecnologie dei materiali e dei processi produttivi e organizzativi della moda (triennio)

Materiali  
Innovazioni tessili  
Sostenibilità  
Qualità  
Processi e tecnologie  
Organizzazione della  
produzione

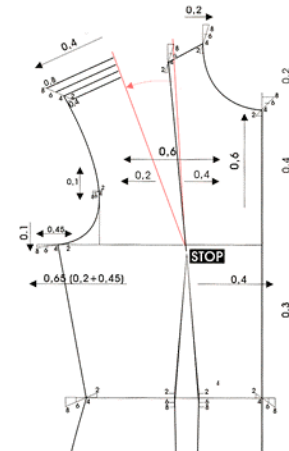
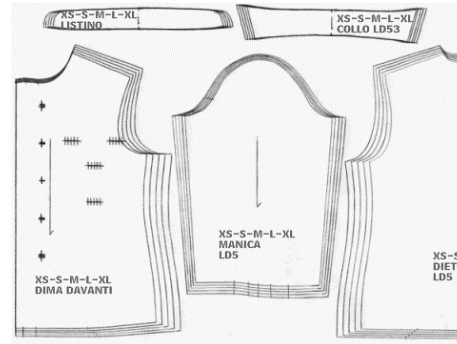


TECNICO  
MODA



# Ideazione, progettazione e industrializzazione dei prodotti moda (triennio)

Storia dell'abbigliamento e della moda  
La moda e le principali espressioni artistiche  
Le tendenze moda  
La progettazione creativa  
La progettazione tecnica  
L'industrializzazione dei prodotti moda

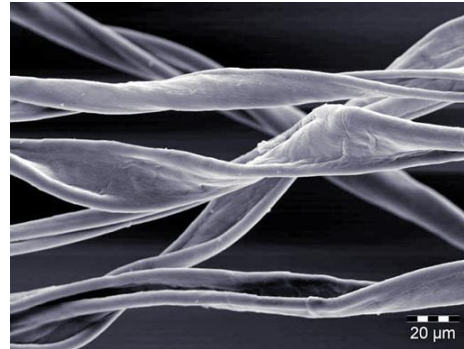
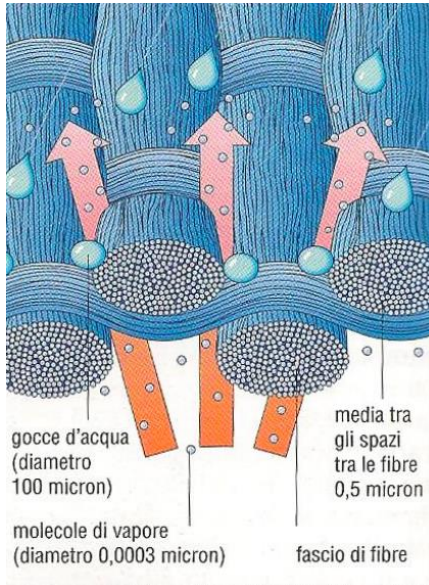


## TECNICO MODA





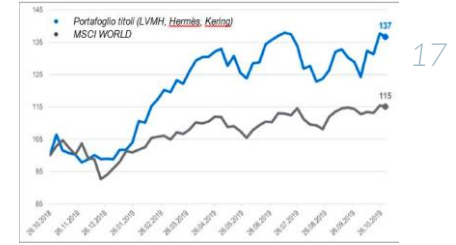
Struttura chimica delle fibre tessili  
Proprietà morfologiche, fisiche e chimiche delle fibre tessili  
Tessili tecnici e fibre innovative  
Processi di nobilitazione  
Tintura e stampa  
Analisi tessili



## Economia e marketing delle aziende della moda (triennio)



L'impresa e le società  
 Strutture organizzative, gruppi  
 aziendali e poli del lusso  
 Marchi e brevetti  
 Marketing management e  
 marketing strategico  
 Budget e costi  
 Analisi di convenienza  
 economica



17



TECNICO  
 MODA

# TECNICO MODA

P.C.T.O. Percorsi Competenze  
Trasversali Orientamento

Visite aziendali  
e  
Project Work



P. W. «Sfilate d'Istituto»



TUTTO IL COLORE  
DEL TESSILE

CONCORSO  
«Tutto il  
colore del  
tessile»  
promosso da  
A.I.C.T.C.



## Visite ad aziende di settore:

- Taglieria Fast – Santa Maria di sala (VE)
- Sportswear Company Spa – Ravarino (MO)
- Calzaturificio De Robert – Saonara (PD)
- Brunello Cucinelli Spa – Solomeo (PG)
- Diesel Spa - Breganze (VI)
- Staff International Spa – Noventa Vicentina (VI)
- Bottega Veneta – Montebello (VI)
- Louis Vuitton – Fiesso d'Artico (VE)
- Prada – Valvigna (AR)

Stage in aziende del settore

P. W. in collaborazione con «Industria Tessile Berto»



realizzazione del tessuto denim  
stampato a rovescio



PROJECT WORK: WHO MADE MY CLOTHES?

BERTO AZIENDA TESSILE  
CLASSE 4° AMT



**4 PERCORSI**  
**QUINQUENNALI**  
di **ISTRUZIONE**  
**TECNICA e**  
**PROFESSIONALE**



TECNICO MODA

PROFESSIONALE  
CHIMICO  
BIOLOGICO



PROFESSIONALE  
MODA

PROFESSIONALE  
ODONTOTECNICO





# *PROFESSIONALE MODA*

## ISTRUZIONE PROFESSIONALE

Indirizzo

INDUSTRIA e ARTIGIANATO per il MADE in ITALY

**IL PROFILO PROFESSIONALE risponde alle esigenze del settore moda che sono:**

Competenze di ambito umanistico e artistico al fine di contribuire allo sviluppo delle produzioni artigianali e industriali;  
Competenze di ambito creativo-ideativo;  
Competenze di ambito tecnologico e progettuale;  
Competenze di ambito gestionale e di marketing.

*Il diplomato è in grado di:*

**Assumere** ruoli e funzioni di ideazione, progettazione e produzione dei prodotti moda artigianali e industriali

**Selezionare e gestire** i processi di produzione in rapporto ai materiali e alle tecnologie specifiche

**Valorizzare** sotto il profilo creativo e tecnico le produzioni tradizionali del territorio

**Contribuire** all'innovazione creativa delle aziende del settore moda

**Individuare** strategie innovative di processo, di prodotto e di marketing





**PROFESSIONALE  
MODA**

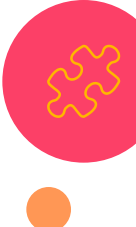
**DISCIPLINE di INDIRIZZO:**

Biennio

**Laboratori tecnologici ed esercitazioni  
Tecnologie, disegno e progettazione  
Scienze integrate  
Tecnologia dell'informazione e della  
comunicazione**

Triennio

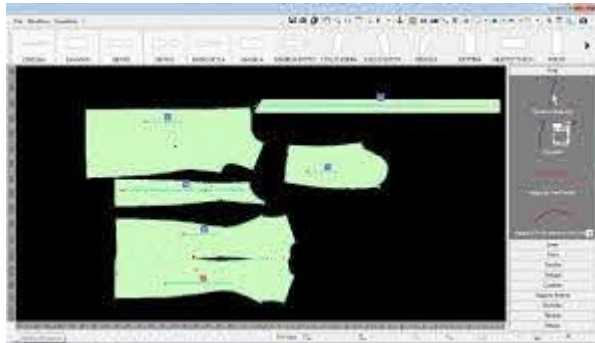
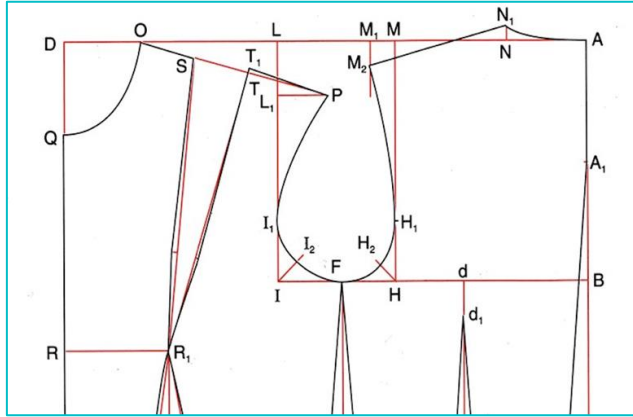
**Laboratori tecnologici ed esercitazioni  
Progettazione e produzione  
Tecnologie applicate ai materiali e ai processi  
produttivi  
Tecniche di distribuzione e marketing  
Storia delle arti applicate**





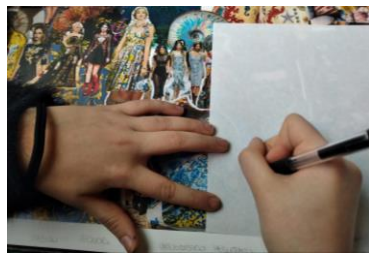
# Laboratori tecnologici ed esercitazioni (biennio e triennio)

Realizza la modellistica dei capi di abbigliamento anche con sistemi informatici CAD  
Confeziona i prototipi e studia i processi di fabbricazione



# PROFESSIONALE MODA

Disegno di figurino  
disegno in piano  
e accessori  
Modelli e linee  
Moduli decorativi  
e rendering di  
tessuti  
Ideaione e  
progettazione  
Elaborazione di  
tendenze moda  
e del costume





# Storia delle arti applicate (triennio)

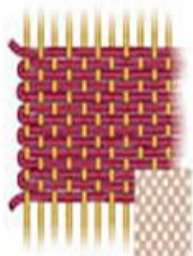
Relazioni tra arte, costume  
e moda

Percorsi di analisi di forme,  
colori e stili

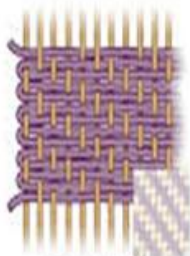


PROFESSIONALE  
MODA

# Tecnologie applicate ai materiali e ai processi produttivi (triennio)



Tela



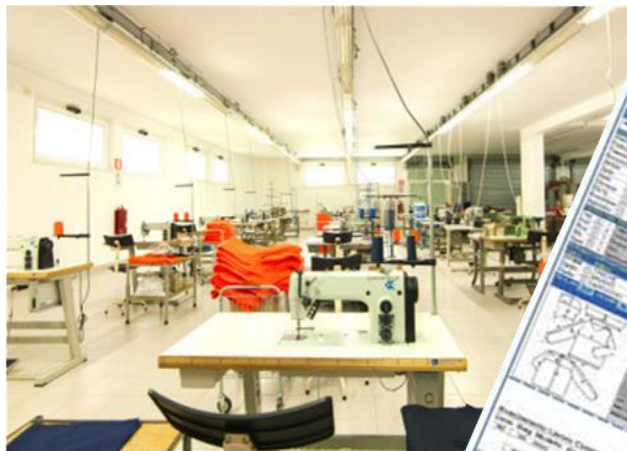
Batavia 2/2



Raso

Studio delle materie prime e delle macchine, dei processi di produzione dei capi di abbigliamento, dei flussi di lavoro artigianale e industriale

PROFESSIONALE  
MODA





# PROFESSIONALE MODA

## Tecniche di distribuzione e marketing (triennio)

27

Studio  
delle dinamiche del mercato,  
dei comportamenti del  
consumatore e delle aziende  
del fashion



# MODA PROFESSIONALE

P.C.T.O. Percorsi Competenze  
Trasversali Orientamento

## Project Work

- collaborazione con aziende e associazioni di categoria nazionali e territoriali
- appartenenza a reti: Rete Tam, Comitato Educational S.M.I.



P. W. «Tutto il colore del tessile» in collaborazione con Sistema Moda Italia e A.I.C.T.C.



P. W. «Sfilate d'Istituto»



P.W. «Denim - Diesel»



P.W. «È nata una stella - Scuole per Padova Urbs Picta»



Visite aziendali  
Partecipazione a fiere di settore  
Interventi in aula con esperti  
Visite a mostre  
Stage a partire dal terzo anno



P.W. «Ricamo - Dolce & Gabbana»



## Differenze ....



**TECNICO MODA**



**PROFESSIONALE MODA**

*Ruolo  
all'interno  
delle aziende*

svolge funzioni prevalentemente di gestione, organizzazione e controllo dei processi produttivi, contribuisce ad individuare strategie innovative di prodotto, di processo e di marketing

svolge funzioni relative allo sviluppo grafico, alla realizzazione e alla distribuzione del prodotto moda



# Differenze ....

0



## TECNICO MODA



## PROFESSIONALE MODA

*Le discipline che caratterizzano l'indirizzo*

sviluppano competenze di ambito ideativo-creativo, tecnologico, gestionale e di marketing

sviluppano competenze nell'ambito della ricerca, design, progettazione e sviluppo della collezione moda anche con l'ausilio di tecnologie innovative

*Prevale*

un approccio tecnico-scientifico

l'aspetto creativo/artistico

*"saper fare"*

poggia su solide basi tecnico-scientifiche

si sviluppa da una prevalente attività pratica/laboratoriale

**4 PERCORSI**  
**QUINQUENNALI**  
di **ISTRUZIONE**  
**TECNICA e**  
**PROFESSIONALE**



TECNICO MODA

PROFESSIONALE  
CHIMICO  
BIOLOGICO



PROFESSIONALE  
MODA

PROFESSIONALE  
ODONTOTECNICO





*PROFESSIONALE  
CHIMICO  
BIOLOGICO*

## ISTRUZIONE PROFESSIONALE

Indirizzo

**INDUSTRIA e ARTIGIANATO per il MADE in ITALY**

articolazione: CHIMICO-BIOLOGICO

### IL PROFILO PROFESSIONALE risponde alle esigenze del settore chimico biologico che sono:

Competenze di ambito tecnologico e scientifico;

Competenze di ambito gestionale e organizzativo;

Competenze di ambito sicurezza e tutela della persona, dell'ambiente e del territorio.

### *Il diploma ti permette di*

**accedere** al mondo del lavoro all'interno di aziende e laboratori per analisi chimiche e microbiologiche;

nell'ambito delle produzioni chimiche e biotecnologiche in particolare nel settore alimentare come addetto al controllo e alle certificazioni di qualità

a tutte le **facoltà universitarie** o corsi di specializzazione post-diploma.





PROFESSIONALE  
CHIMICO  
BIOLOGICO

## DISCIPLINE di INDIRIZZO:

### Biennio

**Laboratori tecnologici ed esercitazioni**  
**Tecnologie, disegno e progettazione**  
**Scienze integrate**  
**Tecnologia dell'informazione e della comunicazione**

### Triennio

**Laboratori tecnologici ed esercitazioni**  
**Tecnologie applicate ai materiali e ai processi produttivi chimici e biotecnologici**  
**Tecniche di produzione e organizzazione**  
**Tecniche di gestione – conduzione di macchine ed impianti**  
**Microbiologia e laboratorio**

## Laboratori tecnologici ed esercitazioni (biennio e triennio)

CONTROLLI CHIMICO-FISICI E MICROBIOLOGICI: alimenti, acque  
PRODUZIONI BIOTECNOLOGICHE IN LABORATORIO: birra, yogurt  
SICUREZZA IN LABORATORIO: Il rischio chimico, Il rischio biologico.  
LE TECNICHE ANALITICHE CHIMICHE DI BASE E STRUMENTALI.  
LE COLTIVAZIONI BATTERICHE  
LE OSSERVAZIONI AL MICROSCOPIO.

PROFESSIONALE  
CHIMICO  
BIOLOGICO



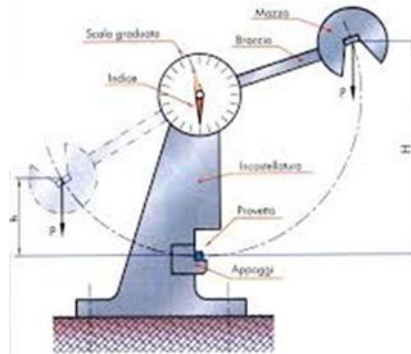
# Tecnologie applicate ai materiali e ai processi produttivi chimici e biotecnologici

L'ANALISI CHIMICA CLASSICA  
L'ANALISI CHIMICA STRUMENTALE  
TECNICHE CROMATOGRAFICHE  
PROPRIETÀ DEI MATERIALI  
MATERIALI DI INTERESSE TECNOLOGICO  
UTILIZZI E PRODUZIONI

PROFESSIONALE  
CHIMICO  
BIOLOGICO



Special  
Materials  
for Ceramic  
Industry





# Tecniche di produzione e organizzazione

L'ACQUA: I trattamenti di potabilizzazione, le analisi delle acque

CHIMICA DEGLI ALIMENTI

CONSERVAZIONE E ALTERAZIONE DEI CIBI

ANALISI DEGLI ALIMENTI

LE PRODUZIONI ALIMENTARI: Birra e vino, latte, yogurt, formaggi, olio

GLI IMBALLAGGI, L'ETICHETTATURA, LE NORMATIVE

PROFESSIONALE  
CHIMICO  
BIOLOGICO



# Tecniche di gestione–conduzione di macchine ed impianti

TRATTAMENTI DELLE ACQUE REFLUE

LA CHIMICA INDUSTRIALE: gli impianti chimici, petrolio e biocarburanti

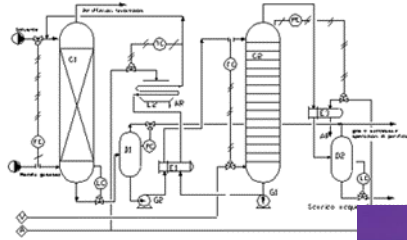
PRODUZIONE DI SOSTANZE CHIMICHE

LA SIMBOLOGIA UNICHIM

PROFESSIONALE  
CHIMICO  
BIOLOGICO

Impianto di assorbimento e stripping

Cl = Colonna di assorbimento C2 = Colonna di stripping C3 = Refrigerante a acqua  
C4 = Proprietario motore di "Serpente di miscela" "Serpente separazione gascosa"  
C5 = Condensatore C6 = Pompa centrifuga ricicla solvente C7 = Pompa centrifuga



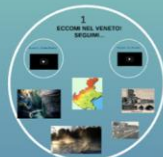
# PROFESSIONALE CHIMICO BIOLOGICO

P.C.T.O. Percorsi Competenze  
Trasversali Orientamento

## Project Work

- collaborazione con aziende e  
associazioni di categoria  
nazionali e territoriali

### Acqua: RISCHIO E RISORSA PER IL TERRITORIO



P. W. «Acqua: rischio  
e risorsa per il  
territorio»



Visite aziendali  
Partecipazione a  
fiere di settore  
Interventi in aula  
con esperti  
Visite a mostre  
Stage a partire dal  
terzo anno

P. W. «MADRUGADA»



**4 PERCORSI**  
**QUINQUENNALI**  
di **ISTRUZIONE**  
**TECNICA e**  
**PROFESSIONALE**



TECNICO MODA

PROFESSIONALE  
CHIMICO  
BIOLOGICO



PROFESSIONALE  
MODA

PROFESSIONALE  
ODONTOTECNICO





*PROFESSIONALE  
ODONTOTECNICO*



## ISTRUZIONE PROFESSIONALE ARTI AUSILIARIE DELLE PROFESSIONI SANITARIE INDIRIZZO: ODONTOTECNICO

### IL PROFILO PROFESSIONALE risponde alle esigenze del settore odontotecnico che sono:

Competenze di ambito sanitario e  
giuridico  
Competenze di ambito  
realizzativo-ideativo;  
Competenze di ambito tecnologico e  
progettuale;  
Competenze di ambito gestionale.

### Il diplomato è in grado di:

**applicare** tecniche di ricostruzione impiegando  
in modo adeguato materiali e leghe  
**osservare** le norme giuridiche,  
sanitarie e commerciali che regolano l'esercizio  
della professione;

**dimostrare** buona manualità

**doti relazionali** per interagire positivamente con  
i clienti;

**aggiornare** costantemente gli strumenti di  
ausilio al proprio lavoro,

**esercitare** in proprio la Professione di  
Odontotecnico (dopo aver conseguito  
l'Abilitazione alla Professione presso lo stesso  
Istituto).

**proseguire gli studi** in tutte le Facoltà  
Universitarie





**PROFESSIONALE  
ODONTOTECNICO**

**DISCIPLINE di INDIRIZZO:**

Biennio

**Rappresentazione e Modellazione odontotecnica  
Esercitazioni di laboratorio di odontotecnica  
Scienze integrate  
Anatomia Fisiologia Igiene  
Diritto**

Triennio

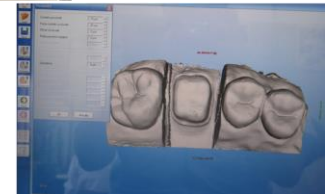
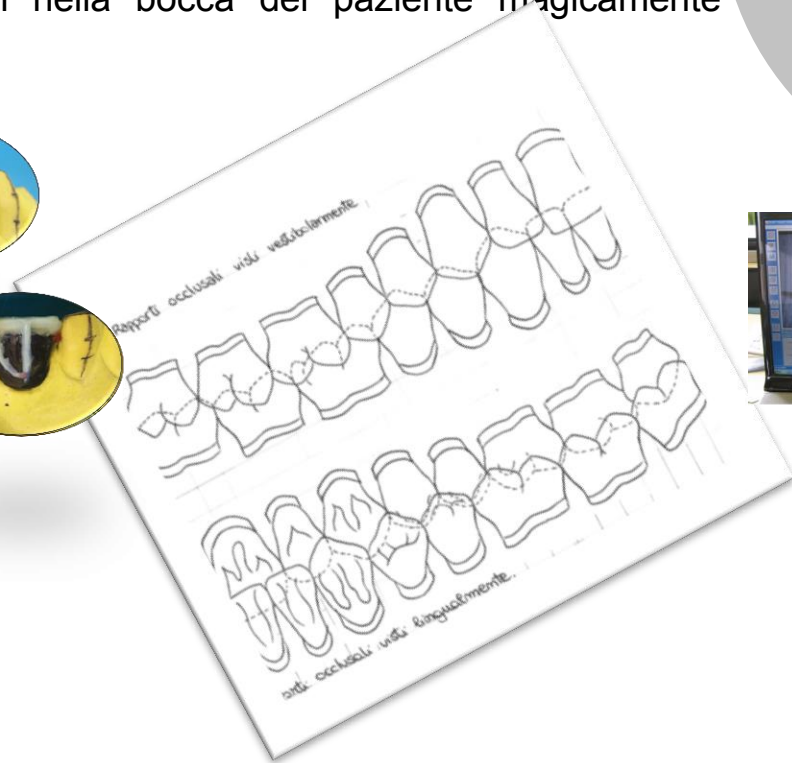
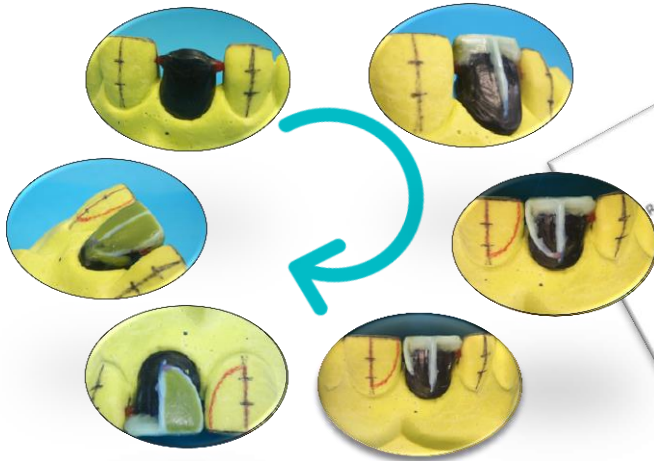
**Rappresentazione e Modellazione odontotecnica  
Esercitazioni di laboratorio di odontotecnica  
Gnatologia  
Scienze dei Materiali e Laboratorio  
Diritto**

# Rappresentazione e Modellazione odontotecnica

STUDIO GRAFICO dell'elemento dentale nei minimi dettagli per affinare la conoscenza e la capacità creativa tramite la modellazione .

MODELLAZIONE quindi con i vari materiali reale e virtuale (CAD) per far si che il prodotto finale poi nella bocca del paziente magicamente scompaia.

PROFESSIONALE  
ODONTOTECNICO



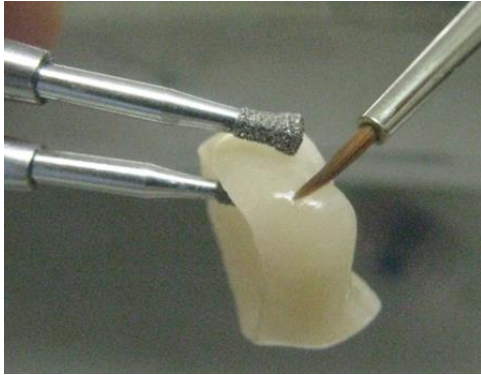
# Esercitazioni di laboratorio di odontotecnica

REALIZZAZIONE di modellazioni in cera, fusioni in metallo, basi per protesi in resina e corone in ceramica.

UTILIZZO di sofisticate fonditrici di metallo, polimerizzatrici di resina, forni per ceramica e miscelatori per il gesso

PROGETTAZIONE di protesi dentali utilizzando i più moderni software del settore dentale

PROFESSIONALE  
ODONTOTECNICO

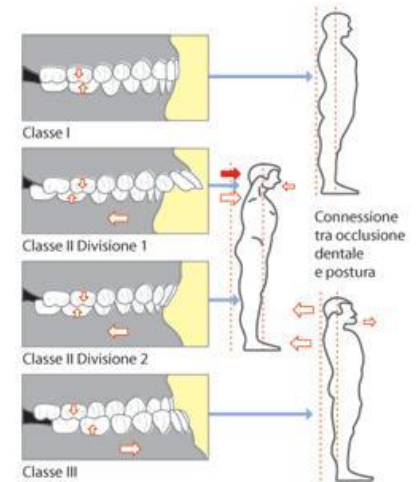
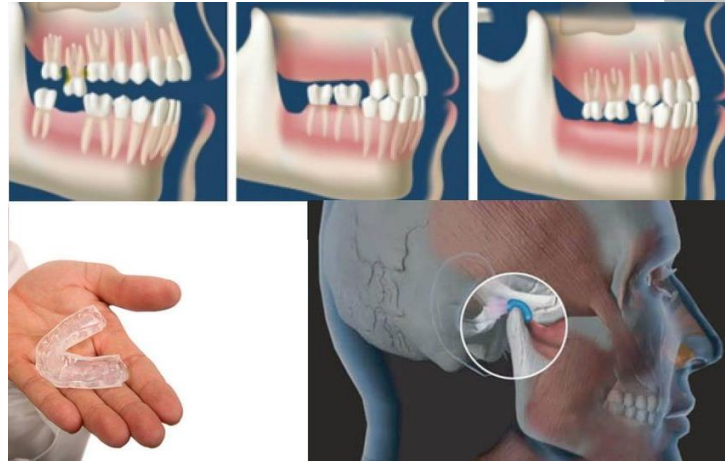
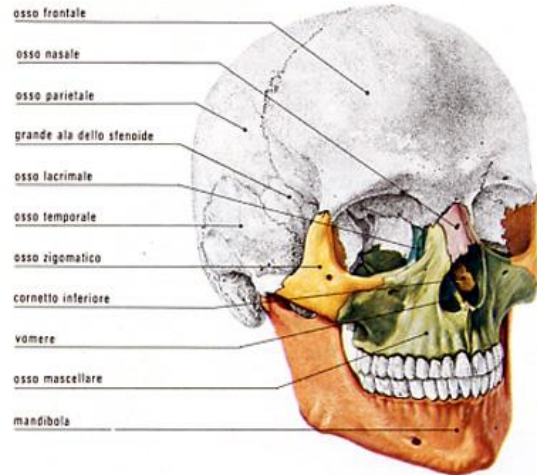


# Anatomia Fisiologia Igiene, Gnatologia

Lo STUDIO del corpo umano e delle sue funzioni.

Lo STUDIO BIOMECCANICO delle strutture anatomiche dell'apparato boccale per la realizzazione di un manufatto protesico

PROFESSIONALE  
ODONTOTECNICO

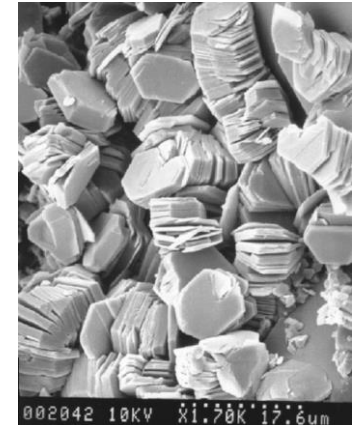
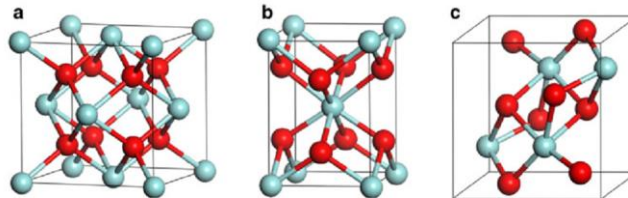
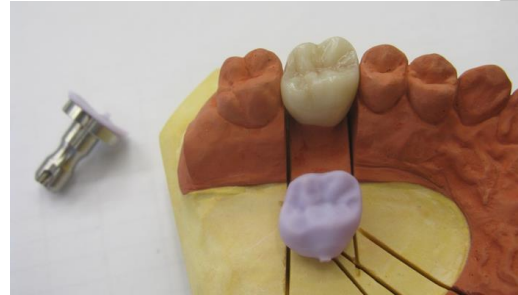
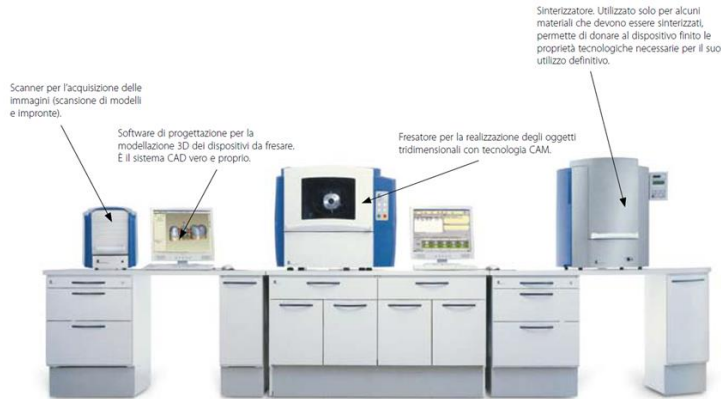




# Scienze dei Materiali e Laboratorio

COMPRENDERE le caratteristiche dei diversi tipi di materiali utilizzati in odontotecnica. SPIEGARE dal punto di vista microscopico e macroscopico le caratteristiche dei materiali. EFFETTUARE un'adeguata SCELTA dei materiali in campo dentale.

PROFESSIONALE  
ODONTOTECNICO



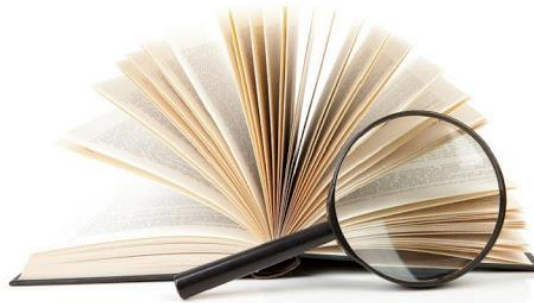
# Diritto

Studia le **NORME GIURIDICHE**, i diritti e i doveri dei cittadini, lo Stato e i suoi organi e l'Unione Europea.

Studia Il **SISTEMA ECONOMICO**, i suoi operatori e i più importanti fenomeni economici

Studia le norme che disciplinano l'esercizio della **PROFESSIONE** di Odontotecnico

**PROFESSIONALE  
ODONTOTECNICO**



# PROFESSIONALE ODONTOTECNICO

P.C.T.O. Percorsi Competenze Trasversali  
Orientamento

## Project Work

- collaborazione con aziende e  
associazioni di categoria  
nazionali e territoriali

Visite aziendali  
Partecipazione a  
fiere di settore  
Interventi in aula  
con esperti  
Visite a mostre  
Stage a partire dal  
terzo anno

P. W. «CARITAS»



P. W. «MADRUGADA»



nell'ambito di:  con il patrocinio di: 

Istituto Istruzione Superiore "E. Uselli Ruzza"  
SETTORE INDUSTRIA E ARTIGIANATO - INDIRIZZO MODA-CHIMICO  
SETTORE SERVIZI SOCIO-SANITARI - INDIRIZZO ODONTOTECNICO  
ISTITUTO TECNICO INDUSTRIALE SETTORE MODA

EUROPEAN UNION  
REGIONE CALABRIA  
ISTITUTO ISTRUZIONE SUPERIORE "E. USUELLI RUZZA"

## PROJECT WORK "CARITAS"

Progetto di alternanza scuola-lavoro



### DONIAMO IL SORRISO IMPARANDO!

Il Dono del sorriso E. Uselli Ruzza, presso la collaborazione con l'azienda M. di Adamini per la realizzazione di protesi adiacenti.



PROFESSORI ONORARI:  
ASSOCIAZIONE ADAM Onlus  
CNA





**I.I.S.**  
**E. USUELLI RUZZA**  
ISTRUZIONE  
TECNICA  
e  
PROFESSIONALE

*Professionale  
Moda  
Serale*



*Fashion  
Academy  
I.T.S. COSMO*





